

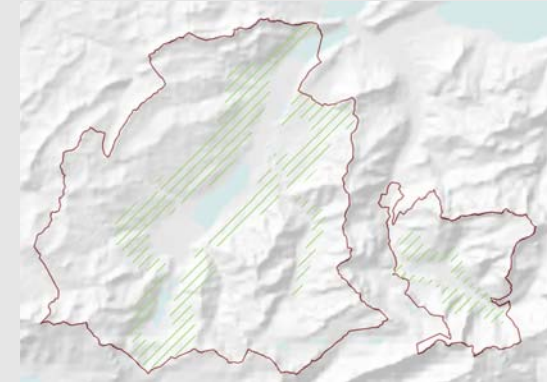


Identität hoch halten

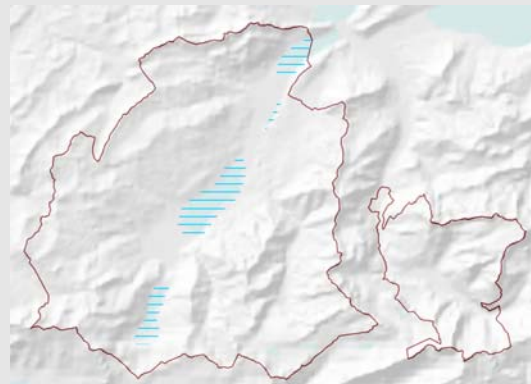
Für den Tourismus und das Wohl der Bevölkerung ist die Landschaft wertvoll wie Gold. Der Entwurf zum Richtplan postuliert für Talböden, Talflanken, Seenlandschaft und alpine Landschaft spezifische Ziele zwischen Bewahren und Verändern. Besondere Sorgfalt soll beim Errichten von Bauten in der Landschaft walten. So geriete Baukultur zum neuen Obwaldner Markenzeichen.



Talboden



Talflanken



Seenlandschaft



Alpine Landschaft